

林間がっこう

2018/6/2(土)~/3(日)

¥35,000(税別)



新甲了遊歩道



パワースポット「剣柱」



阿武隈川の源流

阿武隈川の源流を
歩こう!

Let's オリジナル秘境ツアー
＜秘境だけどのんびり行けます＞

さあ!! 山遊び・水遊び!!の季節です!!

那須在住のネイチャーガイドさんとLet'sのドッグトレーナーと一緒に山遊びをするツアー

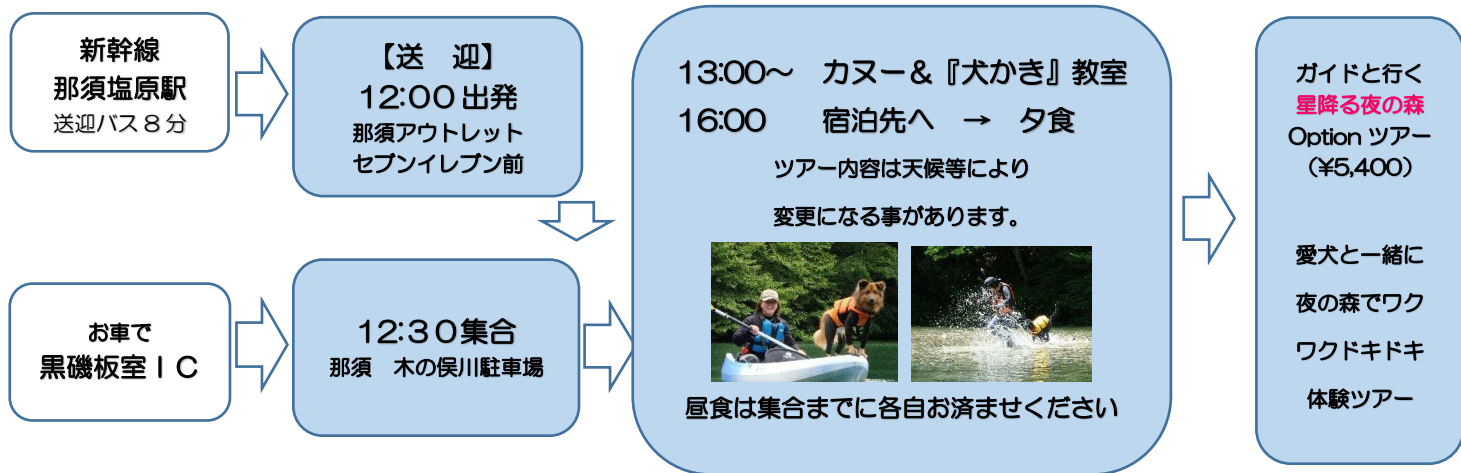
トレッキングに自身のない方も大丈夫

でも!!めったに行けないワンちゃんに行くパワースポット!!

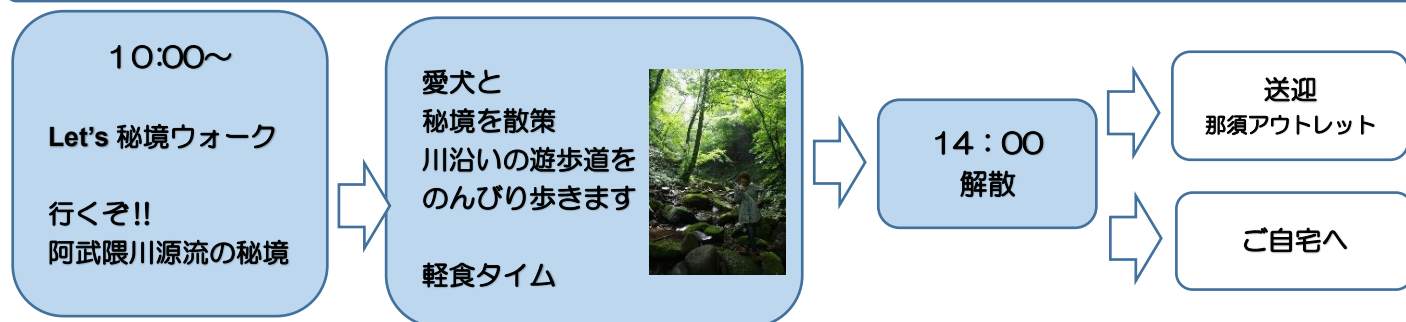
信じられないほどの透明度の湖と川、自然を満喫しましょう!

1日目の犬かき教室は、苦手なワンちゃんには、トレーナーと一緒に遊びます。

6/2(土)の大きな行程



6/3(日)の行程



林間がっこうのご案内

日程：2017年6月2日(土)～6月3日(日)＜那須集合・解散＞

料金：¥37,800(税込み) 大人1名(小・中型犬2頭まで宿泊無料)

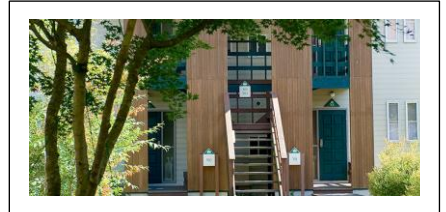
1棟をシェアしていただく場合があります。(寝室別)

【費用に含まれるもの】

- ・宿泊費 1泊3食 (2日ディナー・3日朝食・軽食)
- ・小・中型犬1室2頭まで無料宿泊可
- ・アクティビティ参加費(カヌー、ガイド付き秘境ツアー)
- ・犬用アクティビティウェアのアルファアイコン無料貸し出し

【費用に含まれないもの】

- ・ご自宅⇄那須の交通費
- ・大型犬宿泊費¥2,160(税込)／頭、小・中型犬の3頭目以降の宿泊費¥2,160(税込)／頭
- ・ホテル室内での飲み物代



＜＜わんちゃんの服装＞＞

- ・山での水遊びは意外と体が冷えます。わんちゃん用のアウトドアウェアの着用がお勧めです。無料レンタルもご用意できます。(要予約)ぴったりのサイズをご用意できない場合もあります。また、事前にレッツでも購入できます。(ツアー参加者は10%off)
- ・カヌー乗り場では、わんちゃん用の救命胴衣は無料レンタルできます。

＜＜ご参加前のわんちゃんの注意点＞＞

- ・狂犬病・混合ワクチンの証明をご提示ください。予防接種は、参加の1週間前までに済ませてください。
- ・夏の毒虫にご注意ください。(虫よけをご持参ください)
- ・フィラリアの予防も忘れずに

＜＜飼い主様の服装など＞＞

こんな感じの服装で!!

- ・山や川も紫外線対策が必要です。(サングラスと帽子、日焼け止め)
- ・半ズボンとレギンスなどが過ごしやすいです。長袖もあったほうが良いです。防寒、虫刺され、日焼け防止にもなります。
- ・基本はスニーカー、トレッキングシューズがお勧め。
パンプスやビーチサンダルは不向きです
カヌー乗り場では、救命胴衣、長靴が無料レンタルできます。
泳げる愛犬さんの場合、飼い主さんも濡れてもいい服装が良いです。
- ・森林ウォークは、かかとがしっかりホールドされるもの
- ・なるべく両手が空くように、荷物は少な目、リュック、斜め掛けできるバック
ウエストバックなどがおすすめです。
- ・ナイトツアーは、気温が10℃を下回ることがあります。重ね着ができ脱ぎ着が
しやすい長袖はあった方がいいです。寒がりの方はフリースやダウンなど、
十分に暖かい服装を準備してください。

